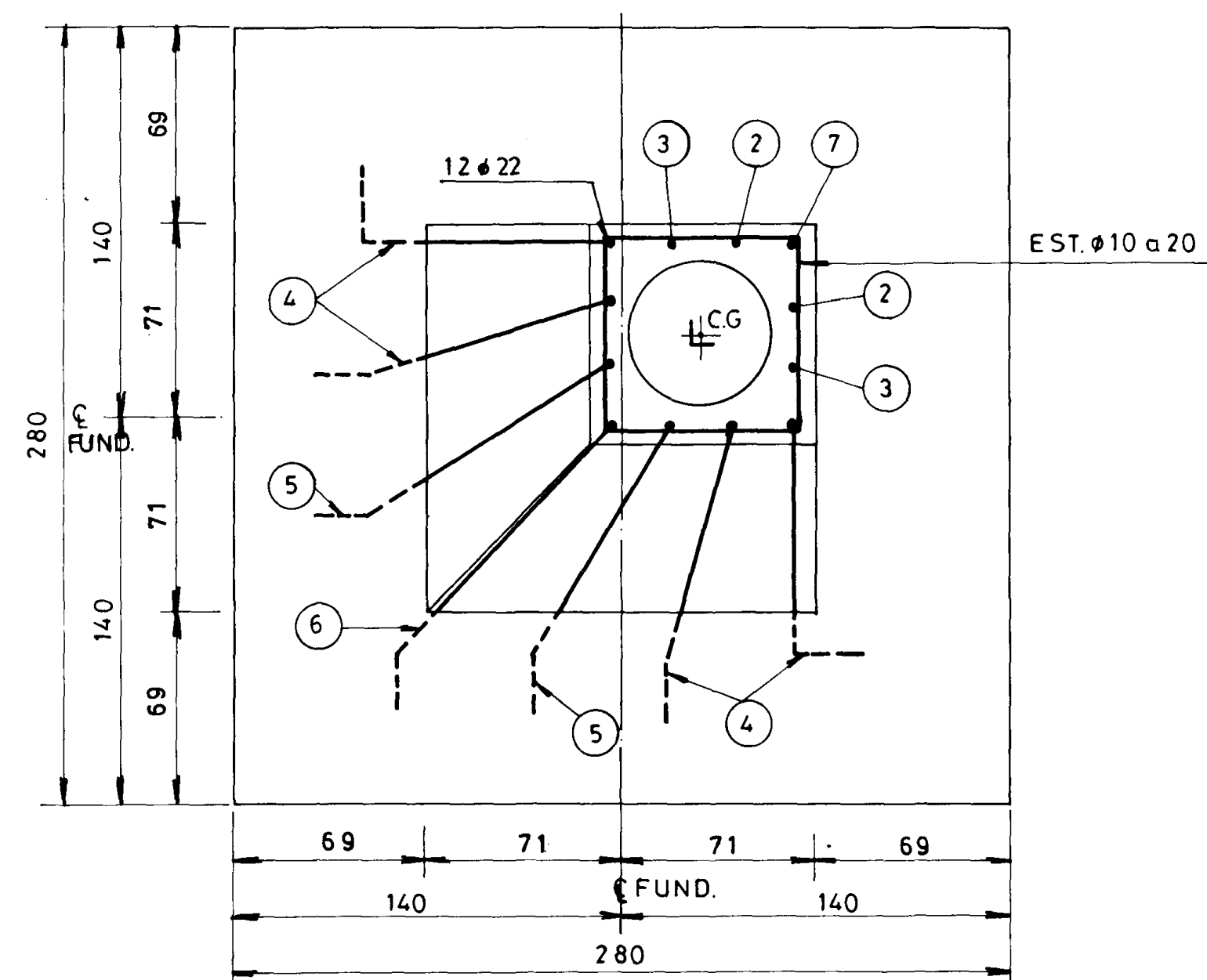
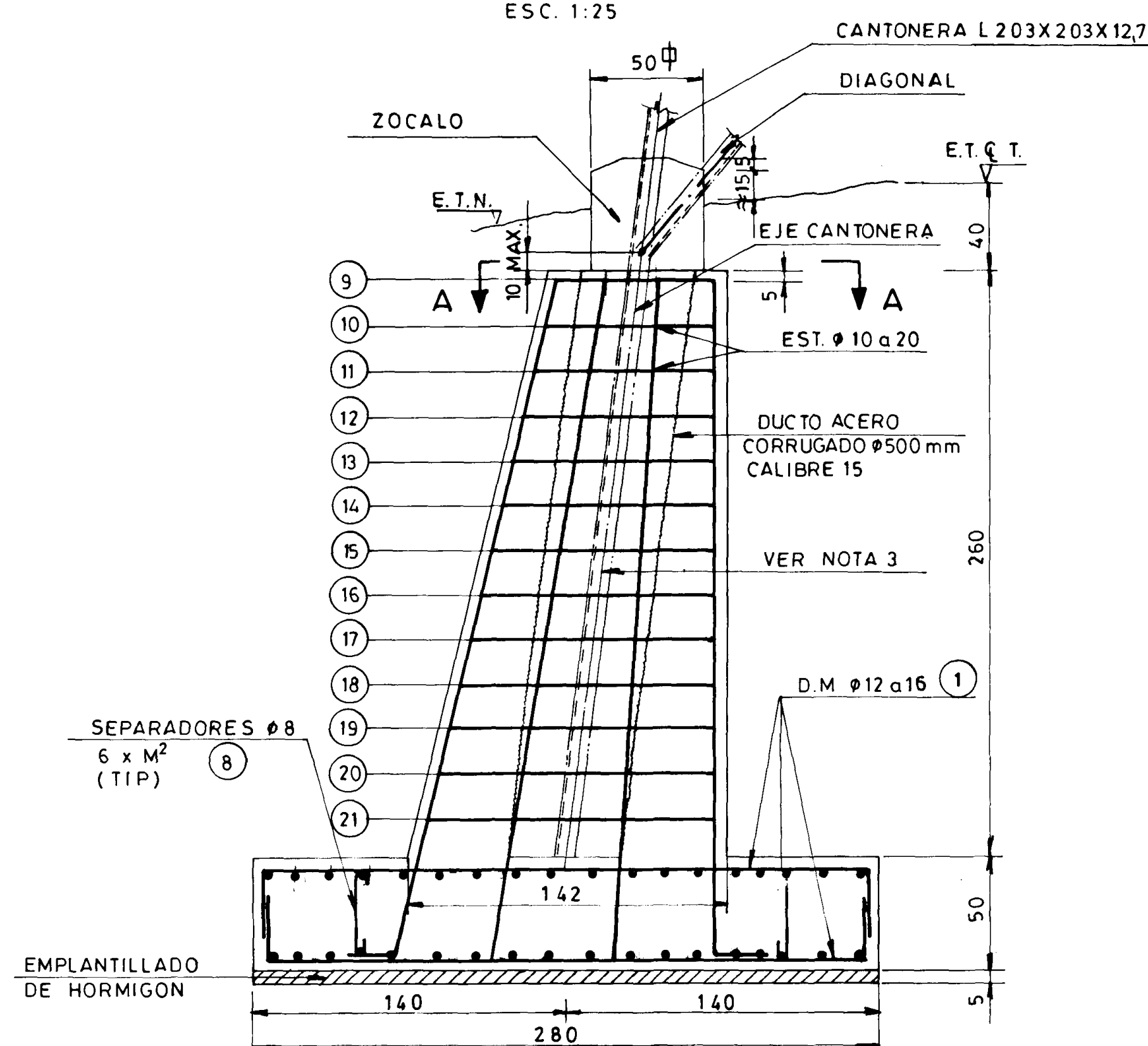


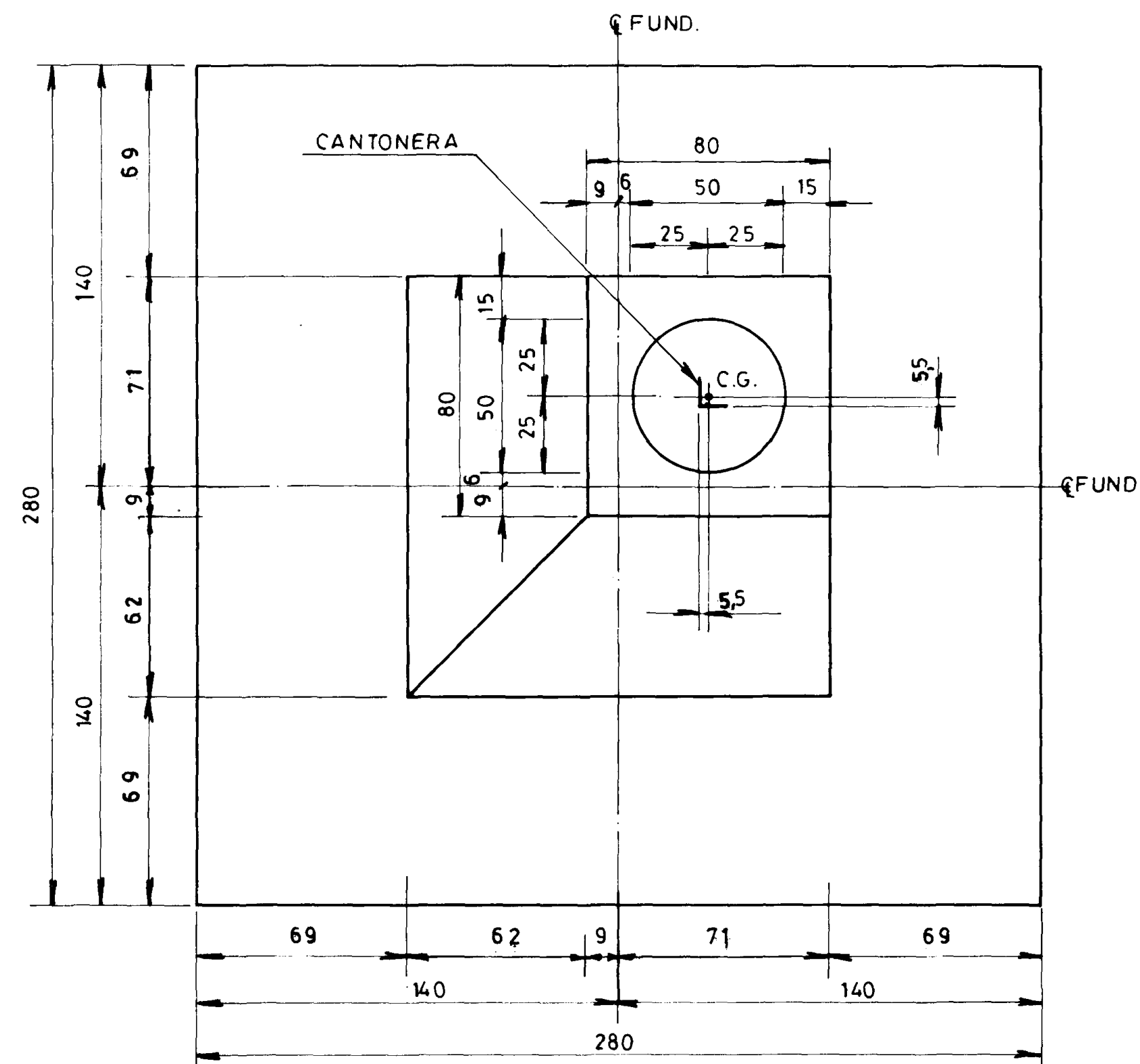
PLANTA
DISPOSICION GENERAL
ESC. N.O



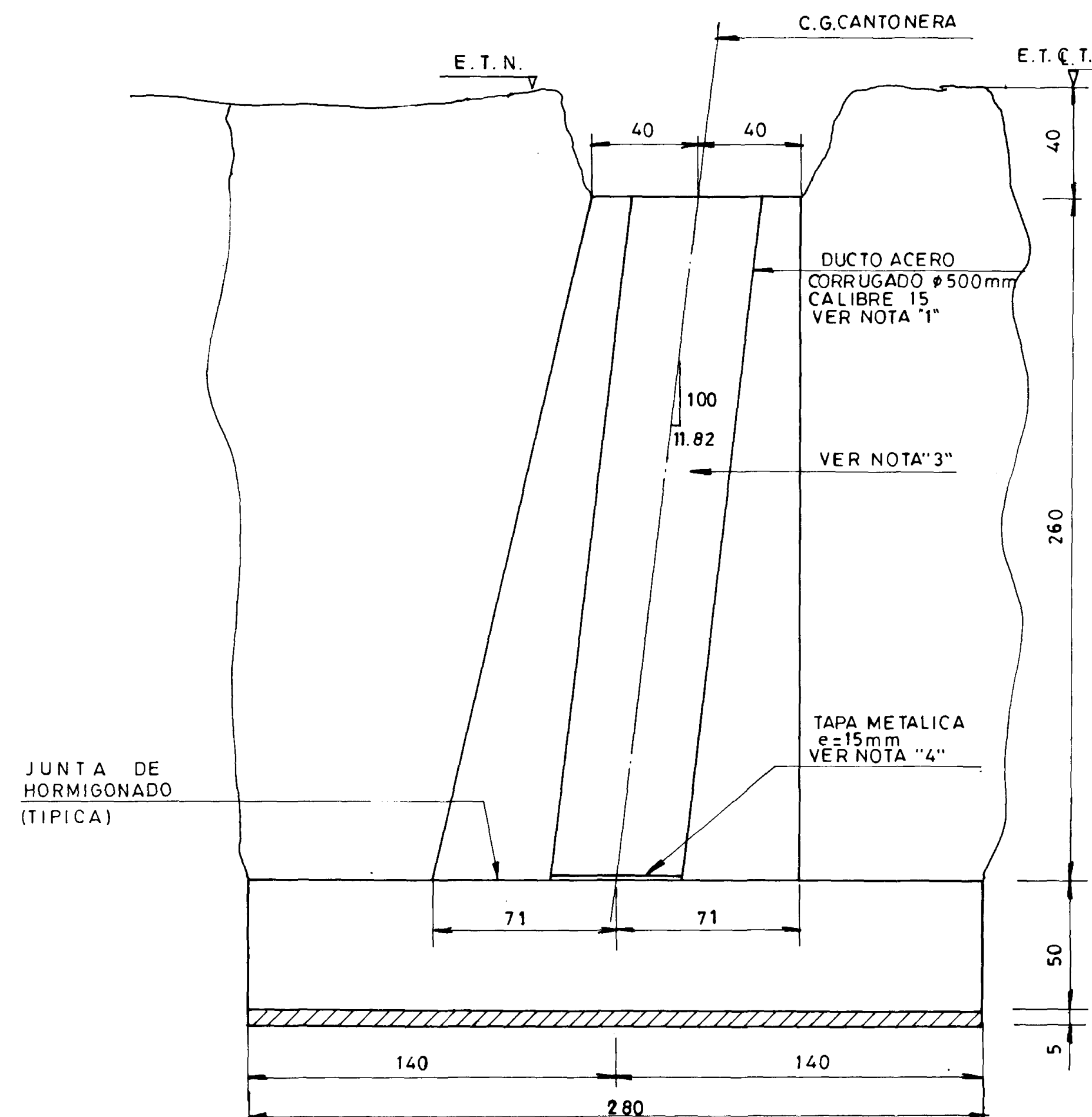
SECCION A-A
ESC. 1:25



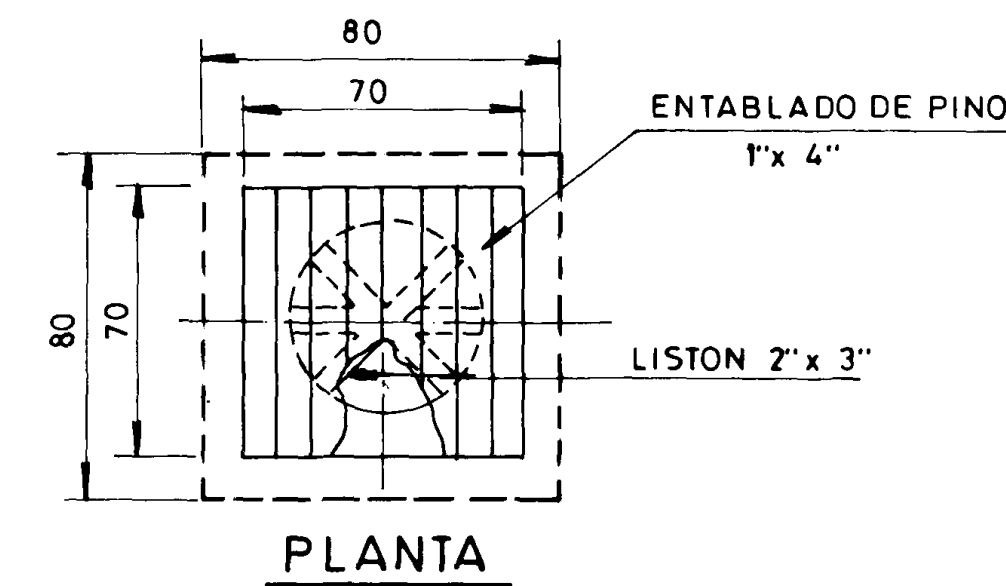
ELEVACION
FUNDACION TIPICA
ESC. 1:25



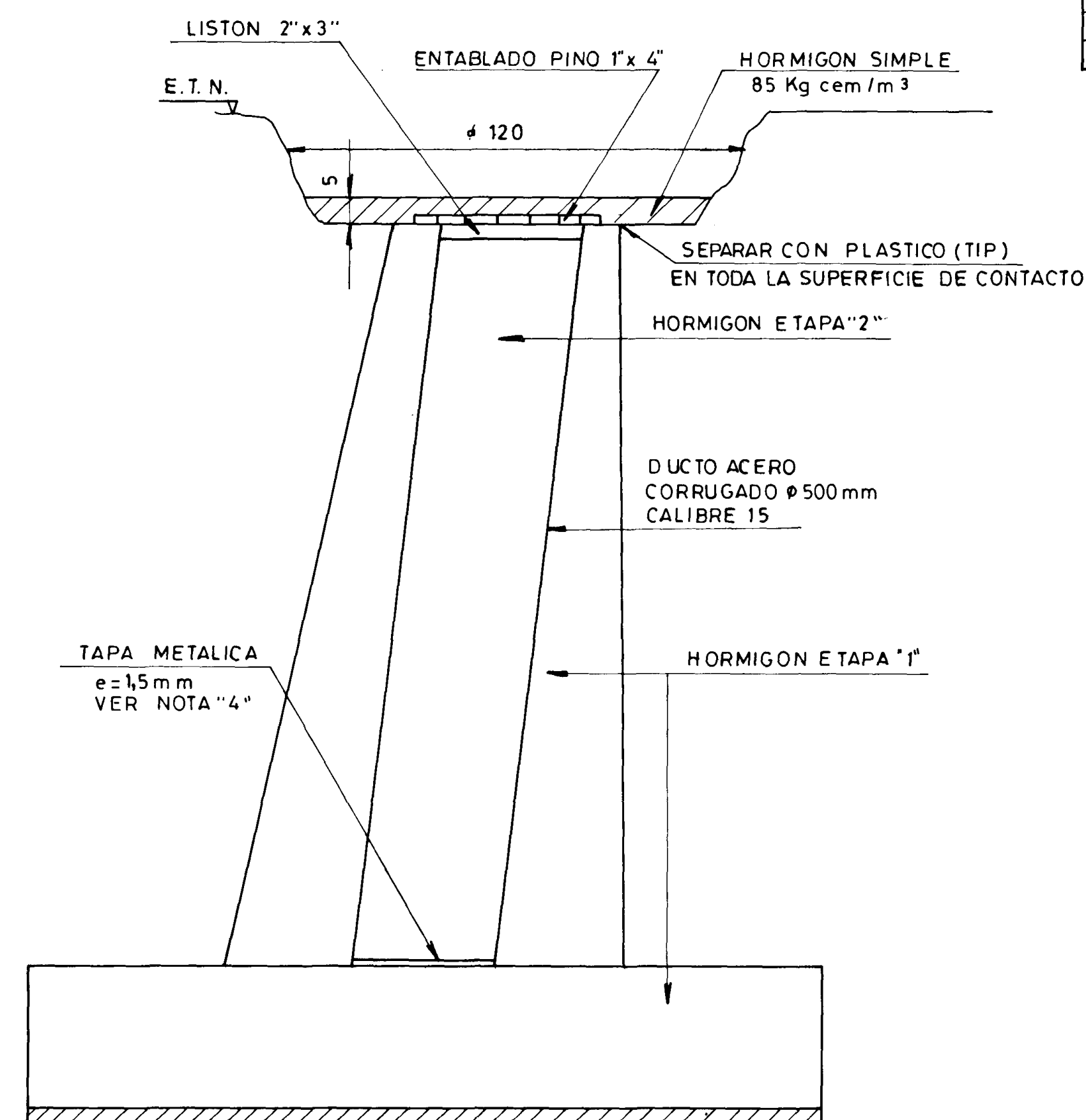
PLANTA



ELEVACION
FORMA DE FUNDACION (TIP)
ESC. 1:20

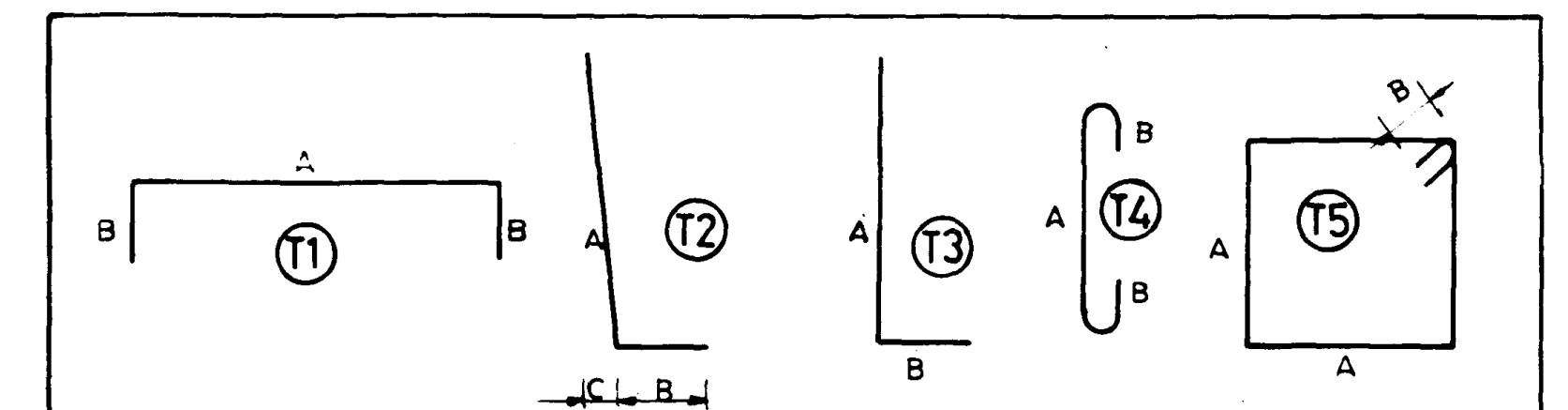


PLANTA



ELEVACION
DETALLE PROTECCION
FUNDACION ETAPA "I"
ESC. 1:20

	DIMENSIONES			
	TORRE	TIP	TEV	
A (cm)	561	—	—	—
B (cm)	530	—	—	—



DETALLE DE ARMADURAS

MARCA	TIPO	CANTIDAD	#	A	B	C	L	LONG. TOTAL	PESO TOTAL
				(cm.)	(cm.)	(cm.)	(cm.)	PARA TORRE	PARA TORRE (Kg)
1	T1	72	288	12	270	30	—	330	951
2	T2	2	8	22	301	25	VAR	326	26
3	T2	2	8	22	304	25	VAR	329	27
4	T2	4	16	22	309	25	VAR	334	54
5	T2	2	8	22	312	25	VAR	337	27
6	T2	1	4	22	317	25	VAR	342	14
7	T3	1	4	22	300	25	—	325	13
8	T4	47	188	8	40	5	—	50	94
9	T5	1	4	10	71	7	—	298	12
10	T5	1	4	10	76	7	—	318	7
11	T5	1	4	10	81	7	—	338	14
12	T5	1	4	10	85	7	—	358	14
13	T5	1	4	10	91	7	—	378	15
14	T5	1	4	10	96	7	—	398	16
15	T5	1	4	10	101	7	—	418	17
16	T5	1	4	10	106	7	—	438	18
17	T5	1	4	10	111	7	—	458	18
18	T5	1	4	10	116	7	—	478	19
19	T5	1	4	10	120	7	—	494	20
20	T5	1	4	10	125	7	—	514	21
21	T5	1	4	10	130	7	—	534	21

TOTAL = 14.85 Kgs

SIMBOLOGIA

E.T.C.T. ELEVACION TERRENO "CENTERLINE" TORRE
E.T.N. ELEVACION TERRENO NATURAL
C.G. CENTRO GRAVEDAD DE CANTONERA

ESPECIFICACIONES

- 1.-LAS EXCAVACIONES SE EJECUTARAN CON TALUD DE 80°
- 2.-EL EMPLANTILLADO Y EL ZOCALO SERA DE HORMIGON SIMPLE DE 170 Kg CEM/m³
- 3.-EL HORMIGON DE LA ETAPA 1 SERA H20 R28 > 200kg/cm² SEGUN NCH 1700.01.85
- 4.-EL ACERO DE LAS ARMADURAS SERA A44-28 H CON RESALTES SEGUN NCH 210 Y NCH 211
- 5.-EL TAMAÑO MAXIMO DE ARIDO SERA DE 40mm PARA AMBAS ETAPAS
- 6.-EL ASENTAMIENTO DE CONO DEL HORMIGON DE LA ETAPA 1 SERA 5 cm
- 7.-EL RELLENO SE EJECUTARA CON MATERIAL PROVENIENTE DE LA EXCAVACION. ESTE MATERIAL DEBERA ESTAR EXENTO DE MATERIA ORGANICA E IMPUREZAS
- 8.-LA COMPACTACION DEL RELLENO SE REALIZARA SEGUN LO QUE SE INDICA EN LAS ESPECIFICACIONES TECNICAS
- 9.-EL RECUBRIMIENTO DE LAS ARMADURAS SERA DE 5 cm
- 10.-EL HORMIGON DE LA ETAPA 2 SERA H20 R28 > 200kg/cm² SEGUN NCH 1700.01.85
- 11.-EL HORMIGON DE LA ETAPA 2 DEBERA CUMPLIR CON LAS SIG. CARACTERISTICAS:
-DEBERA CONTER 1/4 DE SIKAMENT 700 DE SIKKA EN PESO DEL CEMENTO.
-ASENTAMIENTO DE CONO 8 cm.
-ARIDO DE CANTO RODADO
-RELACION AGUACEMENTO SERAN ESPECIFICACIONES DE LABORATORIO.
-LA RESISTENCIA R28 > 150 Kg/cm²
- 12.-TUBO CORRUGADO #500mm ONDA STANDARD 2/3" x 1/2" CALIBRE 15 DE ACUSTRUCTIC (EL MATERIAL SERA EN NEGRO)
- 13.-EL SELLO DE FUNDACION SERA RECIBIDO POR LA DIVISION PROYECTOS CIVILES

NOTAS

- 1.-LAS FUNDACIONES SE EJECUTARAN EN DOS ETAPAS
- 2.-LA ETAPA "1" COMPRENDE LA EJECUCION DE LAS EXCAVACIONES, LOS RELLENOS Y EL HORMIGONADO; EXCEPTUANDO EL HORMIGONADO DEL INTERIOR DEL TUBO CORRUGADO
- 3.-EN ESTA ETAPA ADIAS SE REALIZARA LA PROTECCION QUE SE INDICA
- 4.-LA ETAPA "2" QUE SE REALIZARA DURANTE EL MONTEJE DE LA TORRE CONSISTE EN LA REMOCION DE LA PROTECCION, HORMIGONADO DEL INTERIOR DEL TUBO CORRUGADO, PREVIA LIMPIEZA INTERIOR, EJECUCION DEL ZOCALO DE HORMIGON Y TERMINACION DEL RELLENO
- 5.-EN LA PARTE INFERIOR DEL TUBO CORRUGADO SE PUNTEARA Y ENMASILLARA EN TODO EL CONTO RNO UNA TAPA METALICA DE #15mm
- 6.-LAS UNIONES DE LOS TUBOS CORRUGADOS SE SELLARA CON MASILLA PARA METALES
- 7.-LOS TUBOS SE AFIANZARAN MEDIANTE ESTRIBOS #6 A LA ARMADURA DE LA FUNDACION
- 8.-EL MONTEJE DE LA TORRE SE PODRA REALIZAR A LOS 3 DIAS Y EL TENDIDO DE CONDUCTORES A LOS 7 DIAS SIEMPRE QUE LA RESIST. DE LAS MUESTRAS SEA R28 > 150 kg/cm²

REFERENCIAS

CMD-14610 TORRE TIPO TEV TRACCION ESPECIAL VALLE
CMD-14304 TOPOGRAFIA - TRAZADO PERIL
CMD-14303 TOPOGRAFIA - TRAZADO PLANTA

LINEA 220 KV ALTO JAHUEL-LOS ALMENDROS
TORRE TIPO "TEV"
FUNDACION TIPO "A1"
DISPOSICION GENERAL Y DETALLES

COMPANIA CHILENA METROPOLITANA
DE DISTRIBUCION ELECTRICA S.A.

ESCALA IND.	REV	APROBADO	FECHA 87-06-04
PROY. E.F.P.	DET. E.F.P.	DIB. J.S.G.	CMD-15870
Nº UBIC.	FECHA	MODIFICACIONES	PROY. DIB. REV. APROB.

87-08-10	REVISION GENERAL DE ESPECIFICACIONES	J.S.G.	87-08-10
85-5-17	SE MODIFICÓ ESPECIFICACIONES 5 y 8	J.S.G.	85-5-17